

# Eficiencia en **Flotas Agrícolas**



**Sólo si conoces tus gastos,  
obtienes ahorro**



# Analizar - Decidir - Ahorrar

La solvencia y capacidad que nos dan los años de experiencia en los sectores de la Gestión Informática y la Eficiencia Energética, nos permite poner a su disposición toda una serie de herramientas para hacer más eficiente y rentable tu inversión.

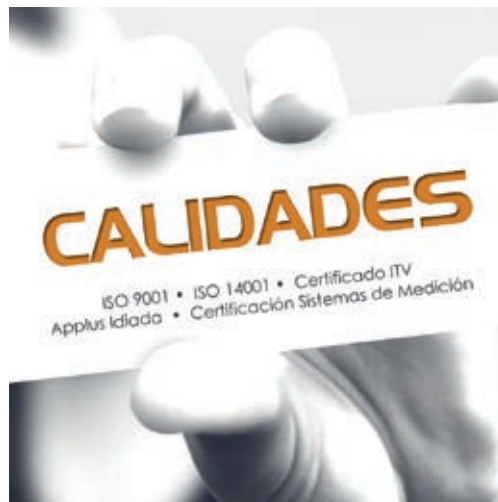
Contamos con un gran equipo de ingenieros, apoyados por nuestro departamento de I+D+i, donde se diseñan y enlazan todos nuestros productos para que lleguen al mercado con la mayor *Calidad y Eficiencia*.

## CONOCE TU NEGOCIO

Preparamos tu vehículo para obtener todos los parámetros y datos necesarios, que nos permitan saber dónde y cómo se producen los *Gastos*.

Analizando los datos obtenidos, y gestionándolos de forma personalizada según sus propias necesidades, obtendremos la forma más eficiente de actuar para obtener *Ahorro y Rentabilidad* en su vehículo y por tanto su empresa.

- Asesoramiento para el Control y Optimización de Rutas.
- Análisis de Gestión energética del vehículo.
- Diagnóstico de Eficiencia completa.
- Consultoría de Eficiencia Energética en el transporte.
- Asesoramiento para Financiación de Soluciones de Eficiencia Energética.
- Comunicación directa con el conductor.
- Control de gastos.
- Sistemas de alertas.
- Gestión de recursos disponibles.
- Contabilidad.
- Conoce los gastos exactos de tu vehículo en tiempo real, y estimaciones.



# Tecnología Modular

Presentamos un diseño ensamblado a partir de módulos por el que la funcionalidad de las unidades se amolda a la demanda. El diseño modular permite incrementar la capacidad de cada transporte y permite la personalización, siendo adaptable a las necesidades y características de cualquier tipo de transporte.

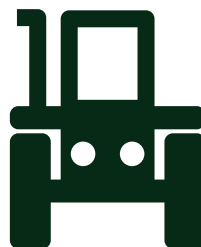
Así la instalación puede efectuarse en diferentes vehículos:



Mercancías



Viajeros



Agrícola



Ligero

Como parte de nuestra gestión personalizada, llevamos a cabo un estudio preliminar de tus necesidades. La instalación del sistema de medición volumétrico y de nuestro módulo de gestión nos ayudará a conocer cuál es el consumo para conseguir el mayor ahorro posible.

Las soluciones de **EXPERIENCIA AHORRO** permitirán una completa optimización de todo el trabajo. Ahorrando no sólo un 8%\* de combustible, si no además, tiempo y energías en todo el trabajo.

Proporcionamos un acceso al vehículo en tiempo real, que ayudará a controlar de una manera más efectiva los trayectos realizados, entre los que esta el kilometraje, y cumplimiento del trabajo optimizando el tiempo.

# Objetivos conseguidos

Sólo una  
plataforma  
de acceso

Control  
de la  
explotación

Ahorro  
estimado hasta

**20%**

Cálculo  
preciso  
de costes

Máximo  
rendimiento



\*sobre el coste de producto

# Sistemas Implantados

## GPS

Sistema de localización por GPS con apoyo GSM, encargado de facilitarnos los datos en tiempo real de los diferentes sensores instalados, así como la ubicación exacta, rumbo y velocidad.

## SISTEMA DE GUIADO

Optimización de la trazada del vehículo en cada operación, mediante la localización y guiado por GPS. El ahorro de combustible gracias a la mayor precisión es de un 5 a un 10%. Piense en lo que puede suponer en el global de una explotación. Añadiendo la capacidad de trabajar más rápidamente con aperos de mayor anchura.

## AUMENTO DE POTENCIA

Cada día tu vehículo debe afrontar grandes esfuerzos y poner a prueba toda su fuerza durante horas y para ello debe utilizar su máxima potencia. Mejora el comportamiento y aumenta la productividad.

Se optimiza la gestión de la inyección, incrementando la potencia y el par motor del vehículo en un 20%. Esta gestión genera importantes ahorros de combustible. Para todo ello te recomendamos la instalación del Sistema **APTAVI**

## AGRÍCOLA.

### DISPOSITIVOS DE CONTROL

La instalación de nuestros sensores o dispositivos de control, le facilitará el trabajo:

- **Control de Peso.** EL control de peso le permitirá conocer el total de la carga que lleva el vehículo en cualquier momento y lugar. También podrá controlar de manera efectiva el peso con la mercancía cargada y descargada.
- **Control Consumo de Combustible.** Comprobamos el consumo exacto de combustible instalando sistemas de medición en el circuito de alimentación.
- **Alarma de Robo de Combustible.** Sistema de detección de descenso de nivel, proximidad y manipulación. Activación de alarma sonora disuasoria, así como aviso a la central del suceso con la posición actual del vehículo.

### DIAGNOSIS REMOTA

Acceder a los códigos de diagnóstico, para determinar las averías en tiempo real y conocer los valores de funcionamiento del motor te harán ahorrar tiempo y dinero.

**20% más de potencia,  
con un 8% de ahorro**



# Módulo de Gestión

**Aptavi Agrícola** permite gestionar, además de sus vehículos agrícolas y materiales de uso corriente, las fincas asignadas para el desarrollo de su trabajo, siendo propias en producción, en alquiler,...., de forma que el sistema analice el tiempo trabajado en cada una de ellas a partir de la ruta diaria, semanal, ... que se haya indicado.

- El sistema permite identificar las fincas de los clientes en los que se desarrollen los trabajos, importando las de cada término municipal y añadiéndolas en la base de datos propia. Se añadirá en la operación o trabajo a realizar el vehículo agrícola a utilizar en la labor, y la sede o almacén de origen de la que partirá.
- El control de las fincas trabajadas se realiza por el sistema de forma automática con información tomada del sensor de localización instalado en el vehículo. Se trata pues de un control a posteriori, permitiendo saber el tiempo transcurrido en cada una.

- En función de los sensores instalados en los vehículos podremos obtener, consultar, analizar y mostrar los resultados. Opciones como: Tiempo Real, Alarmas de paradas prolongadas, el minuto a minuto de cada vehículo, las incidencias generadas marcadas por los sensores, permitirá a Aptavi Agrícola realizar el seguimiento instantáneo de nuestros vehículos.

- Los sensores de localización pueden posicionar los vehículos en tiempo real, y los de peso, mostrar la carga realizada en cada destino o los niveles de carga totales, para que no exceda el Peso Máximo autorizado.

- Una vez que el programa obtenga los datos los analiza y gestiona para mostrar listados y estadísticas de todos los movimientos y operaciones realizadas por el vehículo, gráficamente o en tabla, para saber la rentabilidad de las mismas y optimizar así nuestros recursos.



# EFICIENCIA ENERGÉTICA AHORRO DE COMBUSTIBLE

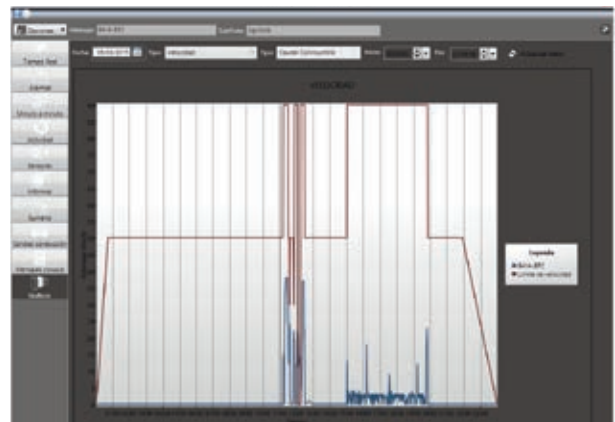
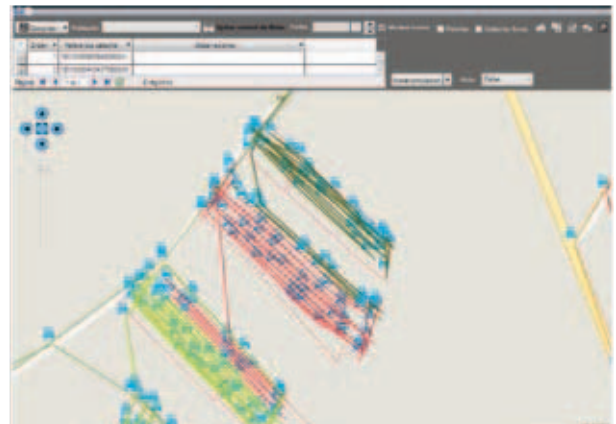


## CONTROL Y GESTIÓN DE FLOTAS

# Módulo de Gestión

- Podremos controlar los gastos generados del vehículo, de forma directa (gasóleo, ruedas, mantenimientos, ...) e indirectos (personal, infraestructura de la empresa, seguros, ...) a la vez que los mantenimientos realizados o pendientes de realizar a los mismos, de manera que sepamos los gastos reales que genera cada vehículo.
- Podremos asignar a las operaciones los gastos directos e indirectos que genera diariamente el vehículo, para calcular el coste que repercute cada vehículo en la realización de cada trabajo.
- Para el desarrollo de las operaciones puede ser de interés conocer la situación meteorológica de la población de la finca, por lo que el sistema indica en tiempo real y la previsión a futuro.
- **Aptavi Flotas** se puede consultar vía web desde cualquier tipo de dispositivo móvil, permitiendo realizar operaciones como alta de expedientes o mandar mensajes con incidencias o fotos en tiempo real.
- Se realizará una reprogramación de la centralita del vehículo, consiguiendo un aumento máximo del 20% sobre la potencia, reduciendo así el consumo en un 8% garantizado y de esta manera bajar las emisiones de CO<sub>2</sub>, con el fin de realizar el menor impacto medio-ambiental.

- Se instalará en cada vehículo un sensor de flujo de caudal y un cuentarrevoluciones, para conocer el consumo exacto y gestionar una conducción precisa y eficiente.



## A CONOCIMIENTO

El conocimiento del gasto que se produce, es el inicio de una buena GESTIÓN.

## B ANÁLISIS

Analizar los DATOS obtenidos, nos permite buscar soluciones personalizadas de AHORRO.

## C AHORRO

Sólo conociendo tu inversión, y haciéndola eficiente, se obtiene AHORRO y RENTABILIDAD.

- CONSUMO  
+ POTENCIA  
+ PAR

## D Sistema ecotrans

## E GARANTÍA ORIGINAL

5 años de garantía, mediante contrato

ÚNICO sistema de ahorro de combustible, que mantiene la GARANTÍA Original del Vehículo, y permite pasar ITV.

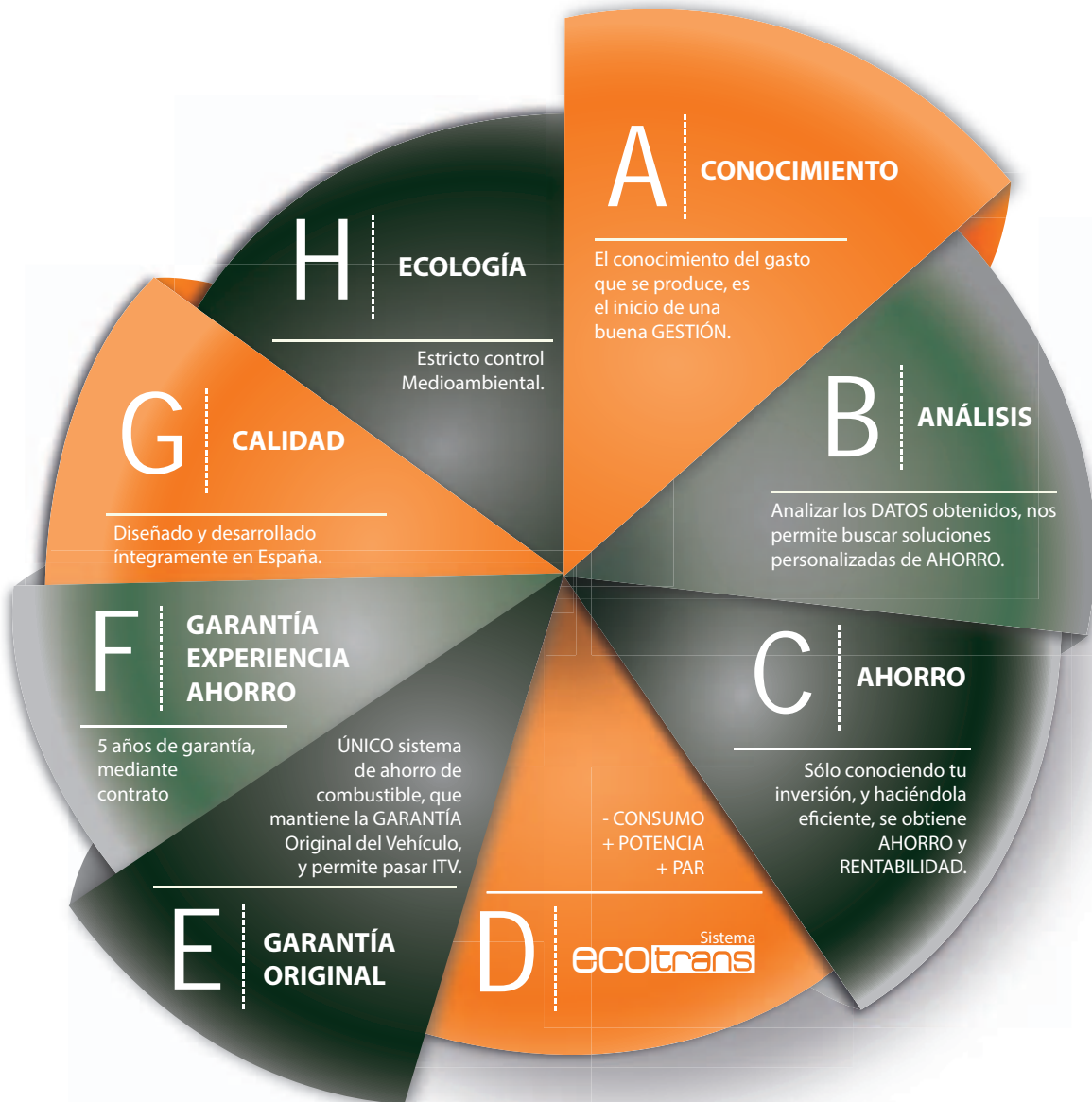
## F GARANTÍA EXPERIENCIA AHORRO

Diseñado y desarrollado íntegramente en España.

## G CALIDAD

Estricto control Medioambiental.

## H ECOLOGÍA





+34 949 208 231  
[www.experienciahorro.es](http://www.experienciahorro.es)